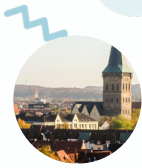


HOW TO SURVIVE --- THE FIRST SEMESTER?

Dein Guide für einen perfekten Start ins Studium und Studierendenleben an der Hochschule Osnabrück.



Willkommen an der HS Osnabrück!

Wir freuen uns, dass du dich für ein Studium an der Hochschule Osnabrück entschieden hast! Und glaub uns, du wirst es nicht bereuen!

Ab jetzt beginnt für dich ein neuer und spannender Lebensabschnitt. Also genieße die Zeit und mach dich nicht verrückt! Da aller Anfang schwer ist und du nicht verzweifeln sollst, haben wir dir einen Ersti-Guide zusammengestellt, der dir den Start ins Studium erleichtern soll. In diesem Heft findest du alle wichtigen Informationen rund um das Leben als Studi und allem, was dazu gehört. Du bist nicht alleine. Wir sind für dich da und versuchen dir den Einstieg so einfach wie möglich zu machen. Wenn du Fragen hast, kannst du uns diese jederzeit stellen und dabei gibt es keine „dummen Fragen“!

Wer wir eigentlich sind? Wir sind Studis – genau wie du – und sind deine Interessensvertretung an der Hochschule Osnabrück und wirken aktiv an hochschulpolitischen Themen mit. Doch noch nicht zu viel zu uns. Jetzt geht es erst einmal um dich und deinen Studienstart!

Viel Spaß und bis ganz bald!

*Deine Hochschulfreund*innen*



www.hochschulfreun.de

Inhalt

Das Ersti ABC	4
Wohnungssuche - Unsere Tipps	10
Wie finanziere ich mein Studium?	12
Termine frühzeitig checken	14
Studienorganisation - Wie tickt die Semester Uhr?	15
Dein Studiengang - deine Fakultät - deine Hochschule!	17
Bachelorstudiengänge	18
Masterstudiengänge	22
Orientierung leicht gemacht	23
Campus Caprivi	24
Campus Haste	25
Campus Lingen	26
Campus Westerberg	27
ILIAS und seine Freunde	28
Deine CampusCard - Eine Alleskönnerin	30
Mobilität - Das Semesterticket	32
Netzplan	33
Unsere Services im Überblick	34
Neben dem Studium	36
Kultur, Sport und Freizeit	36
Mitbestimmen und Mitgestalten	37
Kontakt und Impressum	39

Das ERSTE ABC

A

Alumni

Alumni (der Alumnus/ die Alumna) bezeichnet die Absolvent*innen einer Hochschule. Viele Studiengänge oder auch ganze Fakultäten an der Hochschule organisieren Alumni-Veranstaltungen.

ASTA

Der Allgemeine Studierendenausschuss – kurz ASTA – vertritt deine Interessen innerhalb sowie außerhalb der Hochschule und steht dir mit Rat und Tat zur Seite. Die Referent*innen werden durch das Studierendenparlament gewählt und gliedern sich in verschiedene Referate, die jeweils für einen bestimmten Bereich verantwortlich sind.

Auslandssemester

Während deines Studiums kannst du auch ein Semester im Ausland verbringen. Viele Partnerhochschulen der HS Osnabrück machen dies ganz einfach möglich. Das International Faculty Office berät dich gerne zu einem Auslandsaufenthalt.

B

Bibliothek (Bib)

In der Bibliothek erhältst du für deine Hausarbeiten und andere Recherchen wissenschaftliche

Literatur. Du wirst sehen, die Bib wird mindestens zwei Mal im Jahr – während der Prüfungsphasen – zu deinem zweiten Zuhause.

Blockwoche

Einmal im Semester oder einmal im Jahr (variiert je nach Fakultät) findet eine Blockwoche statt. Die Blockwoche bedeutet nicht nur für alle Studis eine Woche vorlesungsfrei, sondern gibt zudem die Möglichkeit zum über den Tellerrand-Blick. Wie viele Blockwochen du absolvieren musst, hängt von deinem Curriculum ab.

C

CampusCard

Die CampusCard ist neben deinem Studierendenausweis noch so viel mehr (s. Seite 30). Die Karte, die so viel vereint, solltest du immer an deiner Seite haben! Mit ihr kannst du Geld sparen, Essen gehen uvm.

Credit Points

Credit Points erhältst du für das absolvieren von Modulen. Sie sind Teil des European Credit Transfer System (ECTS), welches die Vergleichbarkeit von Studiengängen europaweit gewährleisten soll. Ein Credit Point steht für 25 bis 30 Arbeitsstunden.

D

Dekanat

Deine Fakultät wird durch ein Dekanat geführt. Das Dekanat übernimmt dabei Aufgaben, die die gesamte Fakultät betreffen. Die Dekan*innen vertreten die Fakultät innerhalb der Hochschule.

Deadline

Deadlines – Abgabetermin, Stichtag oder Fristende – wird es viele für dich im Studium geben und die ein oder andere Frist wirst du auf die Minute genau ausreizen.

E

Erstiwoche

Die Erstiwoche ist deine erste an der Hochschule und ermöglicht dir eine ideale Einführung ins Studium. Die Teilnahme ist daher sehr empfehlenswert.

Eduroam

Eduroam ist das WLAN-Netz der Hochschule und vieler anderer Hochschulen und Universitäten weltweit. Du kannst also mit deinen Hochschulzugangsdaten nicht nur an der Hochschule Osnabrück ins WLAN, sondern auch an allen anderen Hochschulen, die Teil der Education Roaming Initiative sind (mehr Infos auf Seite 28).

Erasmus

Erasmus ist ein Förderprogramm der Europäischen Union für Auslandsaufenthalte während des Studiums. Studierende bekommen finanzielle und organisatorische Unterstützung bei einem Auslandssemester.

Exmatrikulation

Die Exmatrikulation ist die Streichung der Studierenden beim Verlassen der Hochschule. aus der Matrikelliste. Beendest du also dein Studium, weil du z. B. dein Studium abgeschlossen oder frühzeitig abgebrochen hast, wirst du von der Hochschule exmatrikuliert.

F

Fachschaftsrat

Ein Fachschaftsrat ist die gewählte Vertretung der Studierenden einer Fakultät (bzw. Fachschaft). Sie sind deine erste Anlaufstelle und gestalten das Studierendenleben rund ums Studium mit.

Fakultät

Eine Fakultät bezeichnet eine Gruppe von Wissenschaften bzw. mehreren Wissenschaftsgebieten an der Hochschule. Den Fakultäten sind entsprechend Studiengänge zugeordnet. Bei uns gibt es vier Fakultäten und ein Institut.

G

Gremienarbeit

An einer Hochschule haben die Studierenden das Recht auf Mitbestimmung. Innerhalb der Gremien vertritt man also die Interessen der Studis und arbeitet aktiv mit.

H Hausarbeit

Eine Hausarbeit zählt zu den schriftlichen Prüfungsformen, in der du eigenständig ein Thema wissenschaftlich bearbeitest. Dazu gehört eine umfassende Literaturrecherche sowie der Einsatz von geläufigen Methoden.

Hochschulsport

Eine gute Abwechslung zum Sitzen am Schreibtisch – der Hochschulsport! Das Zentrum für Hochschulsport bietet jedes Semester ein vielfältiges Sportangebot an. Dabei sind die Angebote sehr günstig, teilweise sogar kostenlos.

I ILIAS

ILIAS ist das Lernmanagementsystem der Hochschule Osnabrück (ILIAS = Integriertes Lern-, Informations- und Arbeitskooperations-System). Hier findest du deine Lernunterlagen, Kurse, Gruppen und viele weitere Möglichkeiten.

Immatrikulation

Wenn deine Bewerbung für deinen Studiengang erfolgreich war, bist du immatrikuliert. Nur als immatrikulierter Student kannst du an der Hochschule Osnabrück studieren. Durch die Rückmeldung – bezahlen des Semesterbeitrags – bleibst du immatrikuliert und hast weiterhin den Status als Student*in.

ISIC

International Student Identity Card (ISIC) ist dein Internationaler Studiausweis, mit dem du dich auf der gesamten Welt als Student ausweisen und viele Vergünstigungen in Anspruch nehmen kannst. Infos hier: www.isic.de

K Kommilitone*in

Deine Mitstudierende und schon bald Freunde!

Kulturticket

Mit dem Kulturticket, welches dein Studierendenausweis ist, kannst du verschiedene Kulturangebote vergünstigt oder sogar kostenlos in Anspruch nehmen (s. Seite 36).

Kolloquium

Als Kolloquium wird ein wissenschaftliches Fachgespräch verstanden, welches bei uns in Form einer Verteidigung nach Abgabe der Bachelor- oder Masterarbeit zu verstehen ist.

L LearningCenter

Das LearningCenter unterstützt dich in jeder Phase deines Studiums. Der Studienerfolg wird durch Trainings, eine individuelle Beratung und die Bereitstellung von Materialien sowie digitalen Tools gefördert.

Langzeitstudiengebühren

Erreichst du eine gewisse Anzahl an Hochschulsemestern, musst du in Niedersachsen Langzeitstudiengebühren bezahlen. Bei Überschreiten der Regelstudienzeit um 6 Semester müssen pro Semester 500€ zusätzlich bezahlt werden.

Literaturverzeichnis

Ein Literaturverzeichnis ist wesentlicher Bestandteil einer wissenschaftlichen Arbeit und ist die Zusammenstellung von Literaturhinweisen in alphabetischer oder systematischer Form.

M Modul

Ein Modul ist eine Lehr- und Lerneinheit, die sich aus verschiedenen Lehrveranstaltungen zusammensetzt. Ein Modul besteht i.d.R. aus Vorlesungen und Seminaren und schließt mit einer Prüfungsleistung ab. Detaillierte Informationen über deine einzelnen Module findest du im Modulhandbuch.

Matrikelnummer

Deine Matrikelnummer erhältst du bei Immatrikulation und dient der eindeutigen Identifikation beispielsweise bei Klausuren.

N Numerus Clausus (NC)

Der NC bezeichnet die Zulassungsbeschränkung begehrter Studiengänge. Die Hochschule führt einen NC ein, wenn es mehr Bewerbungen als zu

vergebene Plätze gibt. Der NC ist der Notenschnitt des letzten Abschlusses und wird jedes Jahr neu berechnet.

O Osnabrück

Osnabrück ist eine Großstadt in Niedersachsen. Mit rund 167.000 Einwohner*innen wovon über 25.000 Studierende sind, gilt sie als Studierendenstadt. Osnabrück ist für seine Kultur und Bildung bekannt.

P Prüfungsordnung

Legt die Rahmenbedingungen für Prüfungen an der Hochschule fest. Hier werden Definitionen verschiedener Prüfungsformen und die Berechnungen von Noten festgehalten.

Plagiat

Beschreibt in der Bildungssprache den Diebstahl von geistigem Eigentum und liegt vor, wenn sich ganz oder teilweise an anderen Werken orientiert wird ohne dies zu kennzeichnen.

Q Quantitativ und Qualitativ

In der wissenschaftlichen Forschung unterscheidet man zwischen zwei Arten von Methoden. Quantitative Methoden sind häufig standardisierte Verfahren z.B. ein Fragebogen, der bei allen gleich ist. Als Qualitativ bezeichnet man nicht standardisierte offenere Methoden. Hierunter fallen z.B. Gruppendiskussionen oder Interviews.

R**Rückmeldung**

Jedes Semester überweist du an die Hochschule den Semesterbeitrag. Mit dieser Überweisung gibst du der Hochschule die Rückmeldung, dass du weiterhin studierst/studieren willst.

Ringvorlesung

Ringvorlesung ist eine Vorlesungsreihe, bei der sich mehrere verschiedene Lehrende, meist aus verschiedenen Fachbereichen, einem bestimmten Thema widmen.

Regelstudienzeit

Die Regelstudienzeit bezeichnet die Anzahl der Semester, die laut der Studienordnung bis zum Abschluss des Studiums vorgesehen sind.

S**Deutschlandsemesterticket**

Von der Nordsee bis nach Bayern! Das Deutschlandsemesterticket ist ein Solidar-ticket, welches du mit deinem Semesterbeitrag erwirbst. Für umgerechnet 29,40€ im Monat kannst du mit dem regionalen Schienenverkehr durch ganz Deutschland fahren.

Smart Success

Smart Success ist eine Webapp und unterstützt dich als digitaler Assistent während des Studiums. Es stehen viele Funktionen zur Auswahl, die deine Studienplanung und den Studienalltag erleichtern.

StudiBulli

Der StudiBulli ist ein kostengünstiger Kleintransporter, der dir die Möglichkeit bietet, unkompliziert und ohne hohen finanziellen Aufwand Umzüge abzuwickeln oder Ausflüge zu veranstalten.

StuPa

Das Studierendenparlament – kurz StuPa – ist das höchste gewählte Gremium der Studierendenschaft. Sie beschließen z.B. Satzungen oder wählen die AStA-Referent*innen uvm.

Studierendensekretariat

Das Studierendensekretariat ist Anlaufstelle für Studieninteressierte und Studierende in administrativen Fragen (z.B. Bewerbung, Zulassung uvm.) rund um das Studium.

T**Tutorium**

Tutorien sind Lerneinheiten, die den Vorlesungsstoff vertiefen sollen. Tutorien werden in der Regel von Studis höherer Semester gehalten und durch die Lehrenden organisiert.

Terrassenfest

Terrassenfest ist niedersachsens größtes Studierendenfestival. Und das findet an deiner Hochschule auf dem Mensavorplatz (Westerberg) statt. Das coole, dass Event wird durch Mitarbeitende und Studis der Hochschule ehrenamtlich organisiert.

U**Universität**

Neben der Hochschule gibt es in Osnabrück noch die Universität Osnabrück. Die Lehre an (Fach-)Hochschulen ist in der Regel praktischer ausgerichtet als an Universitäten. Unis legen generell den Fokus mehr auf die Theorie und/oder Wissenschaft.

V**Vorlesung**

Vorlesungen werden von Dozent*innen gehalten und vermitteln Inhalte der jeweiligen Lerneinheit. Im Vordergrund stehen theoretische Inhalte, die meistens in Seminaren oder Praktika praktisch angewendet werden.

Validierung

Die Validierung bezeichnet die Aktualisierung der CampusCard. Deine CampusCard kannst du an verschiedenen Orten deines Campus in einem dafür vorgesehenen Validierungsautomaten aktualisieren. Dies musst du generell immer zum Semesterwechsel, nach Bezahlung des Semesterbeitrags, (Rückmeldezeitraum) erledigen.

Vollversammlung

Die Vollversammlung der verfassten Studierendenschaft ist die höchste Instanz der Studierenden der HS Osnabrück und dient der Diskussion von Themen mit hochschulöffentlichem Interesse und der Erarbeitung von Stellungnahmen zu diesen Themen.

W**Wahlen**

Einmal jährlich im Wintersemester finden die Hochschulwahlen statt. Hier kannst du deine Vertreter*innen in den Gremien Fachschaftrats, StuPa, Fakultätsrat/ Institutsrat und Senat wählen. Oder du stellst dich selbst für ein Gremium auf!

Wahlpflichtmodul

Hier kannst du i. d. R. zwischen verschiedenen Pflichtmodulen mit verschiedenen Schwerpunkten wählen. Pflichtmodule hingegen sind fest in das Curriculum vorgeschrieben.

Westerberg

Der Westerberg ist ein Stadtteil von Osnabrück und ein Campus von mehreren tausend Studis der Hochschule und Universität Osnabrück.

Z**ZSB**

Die Zentrale Studienberatung (ZSB) berät dich zu Themen rund um deine Studienwahl, dein Studium oder eine Neuorientierung. Sie begleiten dich bei der Entwicklung individueller Lösungsideen und unterstützen bei Entscheidungsprozessen.



Ersti-Infos

Wohnungssuche – Unsere Tipps

Neuer Lebensabschnitt, neue Stadt und neue Leute? Ein Studium bedeutet mehr als nur in Vorlesungen zu sitzen und zu lernen. Meistens beginnt der neue Lebensabschnitt mit der Wohnungssuche, die einen bereits vor einige Herausforderungen stellen kann.

Wann?

Beginne so früh, wie möglich mit deiner Wohnungssuche – gerade vor dem Wintersemester steigt die Nachfrage auf dem Wohnungsmarkt.

Wo will ich wohnen?

Erkundige dich an welchem Campus du studieren wirst und verschaffe dir einen Überblick der Stadt und entscheide, ob du lieber näher am Campus, an der Stadt oder am Bahnhof etc. leben möchtest.

Wie will ich wohnen?

Das ist die entscheidende Frage. Willst du weiterhin bei deinen Eltern wohnen und ggf. zum Studienstandort pendeln? Oder willst du eine eigene Wohnung oder in einer Wohngemeinschaft (WG) leben? Meistens hängt

diese Frage auch von der finanziellen Situation ab. Eine eigene Wohnung ist in der Regel teurer als ein WG-Zimmer oder das Zimmer bei den Eltern.



Tipp

WG-Zimmer sind nicht nur günstig, sondern du lernst bereits vor dem Studienstart neue Leute kennen.

Einige Studierende vermieten ihre Bleibe für ein Semester, da sie ins Ausland gehen. Wie wäre es für den Anfang also mit einem Zimmer zur Zwischenmiete? So kannst du während des Semesters in Ruhe weitersuchen, wenn sich der Wohnungsmarkt etwas entspannt hat.

Wo finde ich Wohnungen?

Neben den üblichen Plattformen, wie ebay, WG-Gesucht oder anderen Immobilienseiten, kannst du beim Studentenwerk nachschauen. Das Studentenwerk besitzt Wohnheime, in denen du WG-Zimmer und Wohnungen für kleines Geld mieten kannst. Diese sind stark nachgefragt, weswegen du dich am besten so früh wie möglich auf die Warteliste eintragen lässt. Sie beraten dich aber auch im Allgemeinen zum Wohnungsmarkt in Osnabrück und Lingen.



Tipp

Du willst nach Lingen ziehen? Dann steht dir ein Begrüßungsgeld von 150€ zu, wenn du Lingen als deinen Erstwohnsitz anmeldest!



Studibulli

Der StudiBulli – ein Kleintransporter – bietet dir die Möglichkeit, unkompliziert und ohne hohen finanziellen Aufwand Umzüge abzuwickeln oder Ausflüge zu veranstalten. Gemietet wird das Fahrzeug bei Stadtteilauto (mehr auf S. 34).

Ummelden nicht vergessen!

Denk daran, dich bei der Stadt deiner neuen Wahlheimat (Osnabrück oder Lingen) umzumelden. Du musst dich nämlich offiziell bei der Stadt melden, dass du ab jetzt dort wohnst, ansonsten kann es teuer werden. **ACHTUNG!** Wenn du Osnabrück als Zweitwohnsitz anmeldest, musst du hier eine Zweitwohnsitzsteuer zahlen.

Wie finanziere ich mein Studium?

Bei der Entscheidung für ein Studium spielt für viele die Frage nach der Finanzierung eine wichtige Rolle. Es gibt verschiedene Möglichkeiten, wie du dein Studium finanzieren kannst:

BAföG

Das Berufsausbildungsförderungsgesetz (BAföG) regelt die finanzielle Unterstützung für Studierende. Auch Personen aus einkommensschwachen Familien sollen durch das BAföG die Möglichkeit erhalten, zu studieren. Das BAföG setzt sich zur Hälfte aus einem rückzahlungsfreien Zuschuss – anders gesagt, die Hälfte ist „geschenkt“ – und zur Hälfte aus einem unverzinsten Darlehen zusammen. Deinen BAföG-Antrag kannst du beim Studentenwerk Osnabrück stellen. Du hast noch Fragen zum Antrag? Dann melde dich bei unserem AStA-Referat BAföG & Soziales.

Bildungskredit

Unabhängig vom BAföG kannst du dich in einer fortgeschrittenen Phase deines Studiums auch um einen Bildungskredit des Bundes-

ministeriums für Bildung und Forschung (BMBF) in Höhe von monatlich maximal 300€ für bis zu 24 Monate bewerben. Dabei handelt es sich um ein zinsgünstiges Darlehen zur allgemeinen Finanzierung des Studiums oder für besondere Studienmaterialien, eines Auslandsstudiums oder -praktikums. Bewilligt wird der Bildungskredit durch das Bundesverwaltungsamt (BVA).

Studienkredit

Durch die KfW-Förderbank kannst du zur Finanzierung deiner Lebenshaltungskosten zwischen 100 und 650€ monatlich erhalten. Der zinsgünstige Kredit wird unabhängig vom eigenen Einkommen oder dem deiner Eltern berechnet. Neben Vollzeitstudiengängen werden auch Zusatz-, Aufbau-Ergänzungs-, Zweitstudiengänge aber auch Promotionen gefördert.

Stipendium

Neben einer Studienfinanzierung durch BAföG oder einen Kredit eignen sich auch Stipendien hervorragend zur Finanzierung des Studiums. Je nach Stipendium kannst du sowohl von finanziellen als auch ideellen Förderungen profitieren. Neben dem Deutschland-, dem Landesstipendium oder dem Stipendium des Begabtenförderungswerks gibt es noch zahlreiche Weitere. Einen Überblick aller Stipendien findest du in der Datenbank „Stipendienlotse“ des BMBF.

Nebenjob

Nebenjobs eignen sich hervorragend, um neben dem Studium etwas dazuzuverdienen. Neben klassischen Nebenjobs in der Gastronomie oder dem Einzelhandel, bietet die Hochschule Osnabrück auch die Möglichkeit an, als studentische Hilfskraft

oder als Tutor*in zu arbeiten. Aktuelle Ausschreibungen findest du auf bekannten Seiten im Internet. Zusätzlich lohnt sich auch immer ein Blick in das Stellenportal der Hochschule Osnabrück „Praxiko“. Dort inserieren Unternehmen aktuelle Nebenjobs für Studierende in der Region Osnabrück/Lingen.



**Wir bieten dir auch eine
Beratung an!**

beratung@hochschulfreun.de



[hochschulfreun.de/
beratung](https://hochschulfreun.de/beratung)

Termine frühzeitig checken

Meistens beginnt die Studienzeit nicht mit der ersten Vorlesung. In einigen Studiengängen gibt es Vorkurse und Orientierungsveranstaltungen. Check früh genug, ob welche für dich angeboten werden, denn dabei sein ist alles – oder hilft zumindest ungemein, wenn es um den Studienstart geht.

Um keine Orientierungs- und Begrüßungsveranstaltungen sowie Vorkurse zu verpassen, lohnt sich ein regelmäßiger Blick auf deine Studiengangs- oder Fakultätsseite. In der Regel solltest du bereits Informationen zugeschickt bekommen haben.

In der „Erstiwoche“ bieten zudem Studiengänge, die Studienberatung und wir vom AStA sowie den Fachschaftsräten verschiedene Veranstaltungen an, bei denen du Stadt, Hochschule und neue Leute kennenlernen kannst.

Erstsemesterveranstaltungen:

- Immatrikulationsfeier/ Erstibegrüßung
- Campus-/ Stadtrallye
- Kneipentour
- Erstiparty
- How-to-Flunkyball/ Beerpong etc.
- Erstiwochenende



Tipp – Vernetz dich!

Vernetz dich mit Kommiliton*innen aus deinem Semester, aber auch mit Studis aus höheren Semestern oder anderen Studiengängen. Intensiver Austausch hilft vor allem in der Anfangsphase und kann zum Beispiel auch digital über WhatsApp-Gruppen oder Online-Stammtische erfolgen.

Studienorganisation

Winter- und Sommersemester (WiSe/ SoSe)

Im Studium tickt die Uhr etwas anders. Das akademische Jahr besteht aus einem Winter- und einem Sommersemester (WiSe/SoSe). Das WiSe beginnt formal am 1.9. und endet mit dem Ende des Februars des folgenden Jahres. Das SoSe beginnt somit mit dem 1.3. und endet mit dem 31.8.

(s. hs-osnabrueck.de/studienorganisation)

Studienverlaufspläne

Für die Veranstaltungen in deinem ersten Semester wurdest du bereits automatisch angemeldet. Für die nächsten Semester musst du dies dann selbst übernehmen. Dein Stundenplan orientiert sich am Studienverlaufsplan. Die Regelstudienzeit ist kein Muss und sollte dich nicht unnötig unter Druck setzen. Module können flexibel verschoben oder Semester getauscht werden. **Achtung:** Erhältst du Bafög, musst du zu einem gewissen Zeitpunkt eine bestimmte Anzahl an Credits vorweisen

Modulanmeldung

Zum Start der Modulanmeldung erhältst du eine Mail. Die Modulanmeldung sind unter Einhaltung der jeweiligen Anmeldefrist im Intranet - eCampus vorzunehmen. Einige Module haben eine begrenzte Teilnehmendenzahl. Hier geht es nach dem Prinzip „Wer zuerst kommt, malt zuerst“. Klappt es mal nicht, gibt es meist eine große Auswahl an anderen Modulen oder du belegst dieses einfach im nächsten Semester.

Lehrbetrieb

Während der Vorlesungsphase finden die im Stundenplan eingetragenen Vorlesungen, Seminare oder Praktika statt.

Prüfungsanmeldung

Irgendwann erhältst du eine Mail, dass du dich zu deinen Prüfungen anmelden kannst. Du kannst dich nur für die Prüfungen anmelden, wo du bereits für das Modul angemeldet bist. Ohne eine Prüfungs-

Modul-anmeldung

Lehrbetrieb

Prüfungs-anmeldung

anmeldung kannst du nicht an der vorgesehenen Prüfung teilnehmen und das Modul nicht abschließen!

Rückmeldezeitraum

Studierende, die ihr Studium im folgenden Semester fortsetzen wollen, müssen sich in einem bestimmten Zeitraum zurückmelden. Die Rückmeldung erfolgt durch die Überweisung des aktuellen Semesterbeitrags auf das Konto der Hochschule Osnabrück.



Rückmeldezeiträume

Für das nächste Wintersemester:
01.05. – 15.07.

Für das nächste Sommersemester:
01.11. – 15.01.

Prüfungsphase

Die Prüfungsphase geht in der Regel vier Wochen. Während dieser Phase finden generell keine Vorlesungen statt. In diesem Zeitraum liegen deine Klausuren und Deadlines für Hausarbeiten usw.

Sind deine ersten Klausuren nicht nach Plan verlaufen, sei nicht enttäuscht. Aller Anfang ist schwer und die wenigsten Erstis schlagen sofort mit Bestleistungen auf!



Tipp zu den Klausuren

Komme am besten 15 Minuten früher. Die angegebene Zeit meint nämlich die reine Bearbeitungszeit. Nimm unbedingt deinen Studiausweis mit und stelle dein Handy auf Flugmodus.

Vorlesungsfreie Zeit

Es heißt vorlesungsfreie Zeit, da während dieser Zeit keine Vorlesungen stattfinden. Diese Zeit wird auch von vielen Semesterferien genannt. Dennoch können in diesem Zeitraum Abgabetermine bzw. Deadlines deiner Hausarbeiten liegen.

Die meisten Studierenden nutzen diese Zeit zum Reisen oder um arbeiten zu gehen.

Dein Studiengang – deine Fakultät – deine Hochschule!

Du weißt was für einen Studiengang du studieren wirst und auch an welcher Hochschule. Aber was hat es mit den Fakultäten auf sich und an welchem Campus du hauptsächlich studieren wirst, hast du auch noch nicht verstanden?

Mit mehr als 13.000 Studierenden ist die Hochschule Osnabrück die größte Hochschule in Niedersachsen. Mit vier Fakultäten und einem Institut teilt sich die Hochschule auf vier Campusse auf: Caprivi, Westerberg, Haste und Lingen.

Bei rund 100 Studiengängen verliert man schnell den Überblick an welcher Fakultät und welchem Standort man studiert. Mit unserer Checkliste findest du dies ganz schnell heraus :



Abkürzungen

A&L – Fakultät Agrarwissenschaften und Landschaftsarchitektur

I&I – Fakultät Ingenieurwissenschaften und Informatik

MKT – Fakultät Management, Kultur und Technik (Lingen)

WiSo – Fakultät Wirtschafts- und Sozialwissenschaften

IfM – Institut für Musik

Der Tabelle auf den nächsten Seiten kannst du entnehmen an welcher Fakultät, Hauptcampus und Stadt du studieren wirst.

Die Studiengänge sind nach dem Alphabet sortiert. Auf Seite 21 findest du die Auflistung der Masterstudiengänge.



Rückmeldezeitraum

Prüfungszeitraum

Vorlesungsfreier Zeitraum

„Semesterferien“

Bachelorstudiengang		Fakultät	Hauptcampus	Stadt	
A	Aircraft and Flight Engineering	I&I	Westerberg	Osnabrück	
	Allgemeine Verwaltung (dual)	WiSo	Caprivi	Osnabrück	
	Allgemeiner Maschinenbau, Standort Lingen	MKT	Lingen	Lingen (Ems)	
	Angewandte Pflanzenbiologie – Gartenbau, Pflanzentechnologie	A&L	Haste	Osnabrück	
B	Baubetriebswirtschaft	A&L	Haste	Osnabrück	
	Baubetriebswirtschaft (dual)	A&L	Haste	Osnabrück	
	Berufliche Bildung – Teilstudiengang Elektrotechnik	I&I	Westerberg	Osnabrück	
	Berufliche Bildung – Teilstudiengang Fahrzeugtechnik	I&I	Westerberg	Osnabrück	
	Berufliche Bildung – Teilstudiengang Informationstechnik	I&I	Westerberg	Osnabrück	
	Berufliche Bildung – Teilstudiengang Metalltechnik	I&I	Westerberg	Osnabrück	
	Berufliche Bildung – Teilstudiengang Ökotoxikologie	A&L	Haste	Osnabrück	
	Betriebswirtschaft (dual)	WiSo	Caprivi	Osnabrück	
	Betriebswirtschaft im Gesundheitswesen	WiSo	Caprivi	Osnabrück	
	Betriebswirtschaft und Management	WiSo	Caprivi	Osnabrück	
	Betriebswirtschaft und Management, Standort Lingen	MKT	Lingen	Lingen (Ems)	
	Betriebswirtschaft und nachhaltiges Management (dual)	MKT	Lingen	Lingen (Ems)	
	Bioverfahrenstechnik in Agrar- und Lebensmittelwirtschaft	A&L	Haste und Westerberg	Osnabrück	
	D	Dentaltechnologie	I&I	Westerberg	Osnabrück
	E	Elektrotechnik	I&I	Westerberg	Osnabrück
Elektrotechnik im Praxisverbund (dual)		I&I	Westerberg	Osnabrück	
Energie-, Umwelt- und Verfahrenstechnik		I&I	Westerberg	Osnabrück	
Ergotherapie, Logopädie, Physiotherapie		WiSo	Caprivi	Osnabrück	
Ergotherapie, Physiotherapie (dual)		WiSo	Caprivi	Osnabrück	
Engineering technischer Systeme - Elektrotechnik		MKT	Lingen	Lingen (Ems)	
Engineering technischer Systeme - Informatik		MKT	Lingen	Lingen (Ems)	

Bachelorstudiengang		Fakultät	Hauptcampus	Stadt
	Engineering technischer Systeme - Maschinenbau	MKT	Lingen	Lingen (Ems)
	Engineering technischer Systeme - Mechatronik	MKT	Lingen	Lingen (Ems)
	Engineering technischer Systeme - Verfahrenstechnik	MKT	Lingen	Lingen (Ems)
F	Fahrzeugtechnik	I&I	Westerberg	Osnabrück
	Freiraumplanung	A&L	Haste	Osnabrück
H	Hebammenwissenschaft (dual)	WiSo	Caprivi	Osnabrück
	I	Industrial Product Design	I&I	Westerberg
Informatik – Medieninformatik		I&I	Westerberg	Osnabrück
	Informatik – Technische Informatik	I&I	Westerberg	Osnabrück
	Ingenieurwesen – Maschinenbau (berufsbegleitend)	I&I	Westerberg	Osnabrück
	Internationale Event Management Shanghai	WiSo	Caprivi	Osnabrück
	International Management	WiSo	Caprivi	Osnabrück
	International Physiotherapy	WiSo	Caprivi	Osnabrück
	Internationale Betriebswirtschaft und Management	WiSo	Caprivi	Osnabrück
	Internationale Ökonomie und Nachhaltigkeit	WiSo	Caprivi	Osnabrück
K	Kommunikationsmanagement	MKT	Lingen	Lingen (Ems)
	Kunststofftechnik	I&I	Westerberg	Osnabrück
	Kunststofftechnik im Praxisverbund (dual)	I&I	Westerberg	Osnabrück
L	Landschaftsbau	A&L	Haste	Osnabrück
	Landschaftsentwicklung	A&L	Haste	Osnabrück
	Landwirtschaft	A&L	Haste	Osnabrück
M	Management betrieblicher Systeme – Betriebswirtschaft (dual)	MKT	Lingen	Lingen (Ems)
	Management betrieblicher Systeme – Wirtschaftsingenieurwesen (dual)	MKT	Lingen	Lingen (Ems)
	Maschinenbau	I&I	Westerberg	Osnabrück
	Maschinenbau im Praxisverbund (dual)	I&I	Westerberg	Osnabrück
	Mechatronik	I&I	Westerberg	Osnabrück

Bachelorstudiengang

	Fakultät	Hauptcampus	Stadt
Media & Interaction Design	I&I	Westerberg	Osnabrück
Midwifery	WiSo	Caprivi	Osnabrück
Multiprofessionelle Gesundheits- und Sozialversorgung (dual)	MKT	Lingen	Lingen (Ems)
Musikerziehung – Jazz	IfM	Caprivi	Osnabrück
Musikerziehung – Klassik	IfM	Caprivi	Osnabrück
Musikerziehung – Musical	IfM	Caprivi	Osnabrück
Musikerziehung – Pop	IfM	Caprivi	Osnabrück
Ö Öffentliche Verwaltung	WiSo	Caprivi	Osnabrück
Öffentliches Management	WiSo	Caprivi	Osnabrück
Ökotrophologie	A&L	Haste	Osnabrück
P Pflanzentechnologie in der Agrarwirtschaft	A&L	Haste	Osnabrück
Pflege (dual)	WiSo	Caprivi	Osnabrück
Pflege (dual), Standort Lingen	WiSo	Caprivi	Osnabrück
Pflegemanagement, berufsbegleitend	WiSo	Caprivi	Osnabrück
Pflegewissenschaft, berufsbegleitend	WiSo	Caprivi	Osnabrück
Physiotherapie, berufsbegleitend	WiSo	Caprivi	Osnabrück
S Soziale Arbeit	WiSo	Caprivi	Osnabrück
T Theaterpädagogik	MKT	Lingen	Lingen (Ems)
W Werkstofftechnik	I&I	Westerberg	Osnabrück
Wirtschaftsinformatik	WiSo	Caprivi	Osnabrück
Wirtschaftsinformatik, Standort Lingen	MKT	Lingen	Lingen (Ems)
Wirtschaftsinformatik und nachhaltige IT (dual)	MKT	Lingen	Lingen (Ems)
Wirtschaftsingenieurwesen	MKT	Lingen	Lingen (Ems)
Wirtschaftsingenieurwesen Agrar/Lebensmittel	A&L	Haste	Osnabrück
Wirtschaftsingenieurwesen und nachhaltige Entwicklung (dual)	MKT	Lingen	Lingen (Ems)
Wirtschaftspsychologie	WiSo	Caprivi	Osnabrück
Wirtschaftsrecht	WiSo	Caprivi	Osnabrück

Masterstudiengang

	Fakultät	Hauptcampus	Stadt
A Agrar- und Lebensmittelwirtschaft	A&L	Haste	Osnabrück
Angewandte Geflügelwissenschaften	A&L	Haste	Osnabrück
Angewandte Nutztier- und Pflanzenwissenschaften	A&L	Haste	Osnabrück
Angewandte Werkstoffwissenschaften	I&I	Westerberg	Osnabrück
Auditing, Finance and Taxation (berufsbegleitend)	WiSo & FH Münster	Caprivi	Osnabrück/ Münster
B Business Management	WiSo	Caprivi	Osnabrück
C Controlling und Finanzen	WiSo	Caprivi	Osnabrück
E Elektrotechnik	I&I	Westerberg	Osnabrück
Entwicklung und Produktion	I&I	Westerberg	Osnabrück
F Fahrzeugtechnik	I&I	Westerberg	Osnabrück
Führung und Organisation (dual)	MKT	Lingen	Lingen (Ems)
G Gesundheitsmanagement/Health Management (berufsbegleitend)	WiSo	Caprivi	Osnabrück
H HELPP – Versorgungsforschung und -gestaltung	WiSo	Caprivi	Osnabrück
Hochschul- und Wissenschaftsmanagement (berufsbegleitend)	WiSo	Caprivi	Osnabrück
I Informatik – Verteilte und Mobile Anwendungen	I&I	Westerberg	Osnabrück
International Business and Management	WiSo	Caprivi	Osnabrück
K Kommunikation und Management	MKT	Lingen	Lingen (Ems)
L Landschaftsarchitektur	A&L	Haste	Osnabrück
Landschaftsbau	A&L	Haste	Osnabrück
Lehramt an berufsbildenden Schulen – Teilstudiengang Elektrotechnik	I&I	Westerberg	Osnabrück
Lehramt an berufsbildenden Schulen – Teilstudiengang Fahrzeugtechnik	I&I	Westerberg	Osnabrück
Lehramt an berufsbildenden Schulen – Teilstudiengang Informationstechnik	I&I	Westerberg	Osnabrück
Lehramt an berufsbildenden Schulen – Teilstudiengang Metalltechnik	I&I	Westerberg	Osnabrück

Orientierung leicht gemacht

Masterstudiengang

	Fakultät	Hauptcampus	Stadt
Lehramt an berufsbildenden Schulen – Teilstudiengang Ökotoxikologie	A&L	Haste	Osnabrück
M Management in der Gesundheitsversorgung	WiSo	Caprivi	Osnabrück
Management in Nonprofit-Organisations	WiSo	Caprivi	Osnabrück
Management und Technik	MKT	Lingen	Lingen (Ems)
Mechatronic Systems Engineering	I&I	Westerberg	Osnabrück
Muskuloskelettale Therapie (Manuelle Therapie – OMPT) (berufsbegleitend)	WiSo	Caprivi	Osnabrück
N Nachhaltige Dienstleistungs- und Ernährungswirtschaft	A&L	Haste	Münster
P Public Management (berufsbegleitend)	WiSo	Caprivi	Osnabrück
S Soziale Arbeit: Lokale Gestaltung sozialer Teilhabe	WiSo	Caprivi	Osnabrück
T Taxation	WiSo	Caprivi	Osnabrück
Technologieanalyse, -engineering und -management (dual)	MKT	Lingen	Lingen (Ems)
W Wirtschaftsingenieurwesen (berufsbegleitend)	MKT	Caprivi & Westerberg	Osnabrück
Wirtschaftsingenieurwesen – Energiewirtschaft	MKT	Lingen	Lingen (Ems)
Wirtschaftsrecht	WiSo	Caprivi	Osnabrück



hs-osnabrueck.de/lageplan

Campus Caprivi

Der Caprivi Campus – bekannt durch die alten Kasernengebäude oben auf dem Westerberg – ist Studienort für über 5.000 Studierende. Von hier aus hast du einen wunderbaren Blick über Osnabrück. Neben den neu ausgestatteten Hörsaalgebäuden bietet vor allem die Caprivi Lounge (CaLo) ein tolles studentisches Gebäude mit der Lernlandschaft (LeLa) direkt neben an. In der CaLo findest du auch das Hochschul kino und weitere Veranstaltungen der Fachschafts räte.



Die Orte solltest du kennen!

- CA – Gästehaus der Hochschule
- CB – Dekanat Fakultät WiSo, IFO, Professional School
- CC – Gesellschaftliches Engagement
- CF – WIR (Fachschaftsrat WiSo)**
- CK – Caprivi-Lounge (CaLo)
- CL – Lernzonen
- CM – Cafeteria des Studentenwerkes
- FA – Institut für Musik, INAP/O, **Fachschaftsrat IfM**
- FB – Institut für Musik - Gartenhaus

Campus Haste

Der grüne Campus der Hochschule Osnabrück liegt im Stadtteil Haste im Norden von Osnabrück. Gewächshäuser, Versuchsfelder oder auch der Versuchsbetrieb Waldhof sind wesentliche Bestandteile des Campus. Im Staudengarten hast du die Möglichkeit bei schönem Wetter Bücher zu lesen oder dich mit deinen Mitstudierenden auszutauschen. Im HE-Gebäude findest du deine studentische Vertretung.

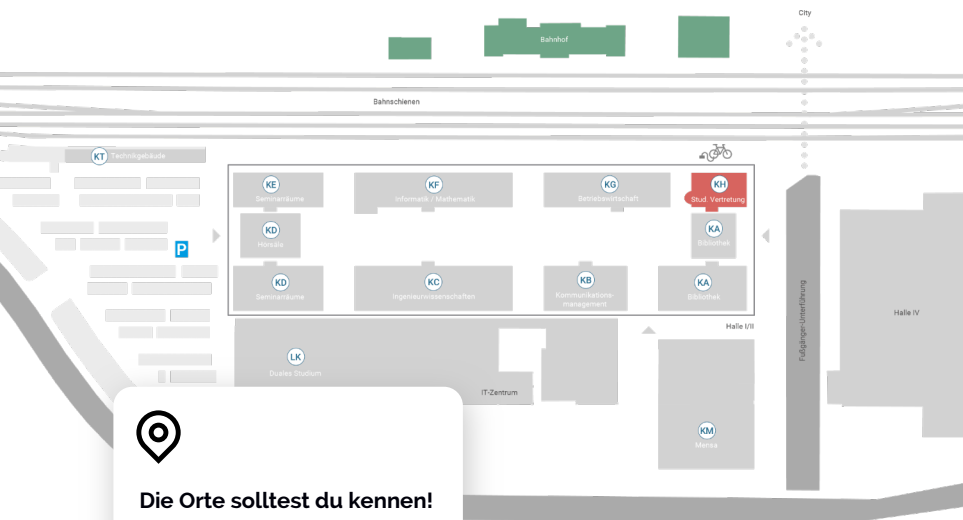


Die Orte solltest du kennen!

- HC – Fakultätsleitung/ Dekanat
- HD – Studierendensekretariat, Aula, IT-Center uvm.
- HE – WIR (AStA, Fachschaftsrat A&L)**
- HF – AStA-Shop**
- HG – Mensa
- HK – Betriebswerkstatt
- HO, HV, HX, HY – Gewächshäuser
- HR – Bibliothek
- HT – Maschinenhalle
- OS, OT – Gebäude „Schmied im Hone“

Campus Lingen

Wo früher in einem Eisenbahnausbesserungswerk Dampflokomotiven repariert und gewartet wurden, wird heute studiert, gelehrt und geforscht. Die beeindruckende Halle ist immer einen Besuch mit der Familie wert. In der Halle gibt es eine Menge Sitzmöglichkeiten, an denen du z.B. deinen Kaffee trinken oder dich mit deinen Kommiliton*innen austauschen kannst. Im studentischen Gebäude KH findest du deine studentische Vertretung, Kicker und verschiedene Veranstaltungen finden hier auch statt.



Die Orte solltest du kennen!

- KA - Bibliothek
- KC - Dekanat
- KD - Seminarräume, Audimax
- KH - WIR (AStA, Fachschaftsrat, MKT, AStA-Shop)**
- KM - Mensa

Campus Westerberg

Der Campus Westerberg ist Studienort für zahlreiche Studierende der Hochschule und der Universität Osnabrück. Frühere Kasernengebäude und hochmoderne Neubauten ergeben ein eindrucksvolles Zusammenspiel. Im SL-Gebäude – auch Frosch genannt – findest du Möglichkeiten dich zum Lernen in die Sitzsäcke zu setzen. Direkt nebenan befindet sich die Mensa Westerberg und die Bibliothek. Gegenüber der Mensa findest du die Büros des Fachschaftsrates I&I und des AStA.

Die Orte solltest du kennen!

- AA - Dekanat der Fakultät Iul, International Faculty Office, IT Service Center, VDE uvm.
- AB - Aula, Center for International Students, ServiceDesk, Poststelle, Sitzungssaal uvm.
- AE - WIR (AStA, Fachschaftsrat I&I)**
- AF - Gleichstellungsbüro, Learning Center, Präsidium, Studierendensekretariat uvm.
- SB - Lernzone im 4. OG
- SC - Kindertagesstätte „Fingerhut“
- SL - Hörsäle und Seminarräume und Lernzone
- SI - Medienlabor, EDV-Schulungszentrum uvm.



ILIAS und seine Freunde

Wer ist eigentlich dieser Ilias? Du bist mit den ganzen neuen Namen und Begrifflichkeiten überfordert? Wir erklären dir, wer ILIAS, scinos oder eduroam ist.

Intranet

Das Intranet ist die zentrale Informationsplattform für alle Angehörigen der Hochschule zu internen Themen. Hier findest du alle Infos, zur Organisation und Durchführung deines Studienalltags. Von hier aus hast du direkte Links zu allen wichtigen Diensten, wie Ilias, eCampus usw.

eduroam

Smartphone, Tablet, Notebook – deine ganzen Gadgets müssen erst einmal ins Netz. Mit den richtigen Zugangsdaten geht das auch ganz flott. Wähle dazu einfach den WLAN-Namen „eduroam“ aus.

Education Roaming (eduroam) ist eine Initiative, an der sämtliche Hochschulen – 106 Länder weltweit – teilnehmen. Dein Vorteil: einmal angemeldet, kannst du an all diesen Hochschulen ins Netz.

Wie du dich anmelden kannst? Ganz einfach „eduroam“ auswählen, deinen Hochschulbenutzernamen um @hs-osnabrueck.de erweitern und dein Passwort eingeben.



ILIAS

ILIAS (Integriertes Lern-, Informations-, Arbeitskooperationssystem) ist die zentrale Lehr- und Lernplattform der Hochschule. Hier findest du deine Kursräume, Lernmaterialien, Online Abgaben oder Übungsaufgaben, deine Hochschulmails aber auch einen Kalender.



ServiceDesk: Anleitung
Benutzerkennung

eCampus

E-Campus ist die Online-Plattform, auf der du dein Studium verwalten kannst. Hier kannst du deine Modul- und Prüfungsanmeldungen vornehmen, deine Adresse ändern oder auch deine Studienbescheinigung einsehen und ausdrucken.

scinos

Und was ist das schon wieder für ein merkwürdiger Name? Bei scinos (scientific information osnabrück) handelt es sich um die Suchmaschine der Bibliothek. Hier kannst du nach wissenschaftlichen Inhalten aus allen Fachdisziplinen suchen. Wenn du im WLAN der Hochschule – also eduroam – bist, kannst du ganz einfach auf die elektronischen Bücher zugreifen. Von zu Hause aus benötigst du einen VPN-Zugang.

SWOSY

SWOSY ist eine App, die von Studierenden der Hochschule für das Studentenwerk Osnabrück

entwickelt wurde. In der App kannst du dir beispielsweise den Wochenplan der Mensa, freie Wohnplätze oder die Beratungsangebote des Studentenwerks anzeigen lassen.

VPN (Ivanti, EduVPN)

Über die Einrichtung einer VPN-Verbindung (Virtual Private Network) erhält dein Endgerät eine hochschulinterne IP-Adresse. Dadurch ist es dir von zu Hause möglich, auf Ressourcen zuzugreifen, die nur innerhalb des Hochschulnetzes verfügbar sind, z. B. auf die Bibliothekskataloge, eBooks oder Lizenzen. Eine Anleitung zur Einrichtung findest du auf der Seite des Service Desk.



Check regelmäßig deine Mails!

Keine Panik vor der E-Mail-Flut! Nicht alle E-Mails betreffen dich und noch weniger sind verbindlich oder erfordern eine Reaktion. Dennoch solltest du regelmäßig in deine Mails schauen, so verpasst du beispielsweise keine Fristen oder bekommst von coolen Angeboten mit.

Deine CampusCard – Eine Alleskönnerin

Hast du deine CampusCard bereits erhalten? Dann habe sie am besten immer bei dir, denn sie ist eine richtige Alleskönnerin. Als „Ersti“ erhältst du deine Karte per Post. Nachdem du alle angeforderten Unterlagen vollständig eingereicht hast und dein Semesterbeitrag eingegangen ist, wirst du per E-Mail aufgefordert ein digitales Passbild hochzuladen. Nachdem das Bild akzeptiert wurde, wird deine CampusCard gedruckt und an deine hinterlegte Anschrift verschickt.

Semesterticket

Sie dient dir als Fahrkarte in Bus und Bahn und ist somit gleichzeitig dein Semesterticket. Mit dem Semesterticket kannst du mit dem regionalen Schienenverkehr durch ganz Niedersachsen und Bremen fahren und die regionalen Busanbindungen in Lingen und Osnabrück nutzen (VOS, VGE Süd). Auch ein Upgrade auf das Deutschlandticket ist möglich. Weitere Infos findest du auf Seite 33 oder auf unserer Website hochschulfreun.de/semesterticket

Bezahlkarte und Druck-/Kopierkarte

In den Mensen und in der Bibliothek kannst du Geld auf deine CampusCard laden (per EC-Karte oder Bargeld), mit der du dann dein Essen in der Mensa bezahlen

kannst. Zusätzlich dient die Karte als Druck- und Kopierkarte. Hiermit kannst du in den Bibliotheken und PC-Pools deine Unterlagen ausdrucken.

Bibliotheksausweis

Neben dem Studierendenausweis dient deine CampusCard gleichzeitig auch als Bibliotheksausweis. Deine Karte ist automatisch nach Immatrikulation und Versand der CampusCard für die Bibliotheksbenutzung frei geschaltet. Mit der Nutzernummer – diese findest du auf der Rückseite – kannst du dich bei deinem Bibliothekskonto anmelden. Hier findest du eine Auflistung deiner ausgeliehenen Titel sowie Informationen zu Leihfristen oder Gebühren.



Bibliothek für
Einsteiger*innen



Schlüssel

Auch die Schließfächer in den Bibliotheken oder auf dem Campus kannst du mit deiner CampusCard, nach einer Freischaltung, schließen und öffnen (beachte die jeweilige maximale Nutzungsdauer der Schließfächer). Des Weiteren gilt deine Karte als Zugangskarte für einige Gebäude.

Kulturticket

Die CampusCard ist auch gleichzeitig dein Kulturticket. Mit dem Kulturticket kannst du viele Kultureinrichtungen und Veranstaltungen in Osnabrück kostenlos besuchen (mehr Infos auf S. 36).

Carsharing

Mit deiner CampusCard kannst du das Carsharing Angebot von Stadtteilauto (stat-k und flow-k) in Osnabrück und Umgebung vergünstigt nutzen. Für dich als Studierender der HS Osnabrück entfallen z. B. die Aufnahmegebühren (weitere Infos unter: www.stadtteilauto.info)

Studierendenrabatt

Deine Karte ist also ein absolutes Multitalent. Darüber hinaus kannst du mit ihr auch eine Menge Geld sparen. Viele Geschäfte/ Veranstaltungen bieten „Studierendenrabatte“ an! Hier musst du in den meisten Fällen einfach deine CampusCard vorzeigen.

Ausweis

Vergiss nicht, deine Karte gilt auch weiterhin als Ausweis für deinen Studierendenstatus. Heißt du musst dich z. B. bei Klausuren mit deiner CampusCard ausweisen können.



Probleme mit der Karte?

Wenn du einmal Probleme mit deiner CampusCard haben solltest, kannst du dich an den ServiceDesk wenden:

servicedesk.hs-osnabrueck.de

Telefon: 0541 969-7100

E-Mail: servicedesk@hs-osnabrueck.de

Mobilität – Das Semesterticket

Semesterticket

Das Semesterticket gewährleistet deine Mobilität am Hochschulstandort. Jedes Semester zahlst du deinen Semesterbeitrag wovon ein Teilbeitrag für das Semesterticket ist. Das Ticket basiert dabei auf dem Solidarmodell. Indem alle Studis der Hochschule das Ticket erwerben, ist eine günstige Bereitstellung erst möglich.

Mit dem „Landesweite Semesterticket“ ist es dir möglich mit dem kompletten regionalen Bahnverkehr (kein IC/ICE) in ganz Niedersachsen zu fahren. Darüber hinaus kannst du auch die regionalen Busse am Studienstandort nutzen. Für Osnabrücker Studierenden sind damit die Busse der VOS sowie die Buslinien des RVM gemeint. Für Lingen sind das die LiLi Busse, VGE Süd sowie die Osnabrücker Linien 16, 17 und M2.

Deutschlandticket

Für den Differenzbetrag kannst du dein Ticket auf der Seite meinmobiportal.de der Stadtwerke zum Deutschlandticket upgraden.

Rückerstattung

Grundsätzlich sind alle Studis der Hochschule zur Abnahme des Semestertickets verpflichtet. Unter bestimmten Voraussetzungen, wie z.B. ein Praktikum oder Auslandssemester außerhalb Niedersachsens (s. Bedingungen und Gründe auf unserer Website) kannst du dir den gezahlten Beitrag für das Semesterticket erstatten lassen. Beachte jedoch, dass die Überweisung des Semesterbeitrages zwingend notwendig für deine Rückmeldung und damit Immatrikulation ist. Die Anträge auf Rückerstattung sind somit nach Überweisung des Semesterbeitrages rechtzeitig zum Fristende zu stellen, andernfalls kann der Betrag nicht erstattet werden.



Zeitraum der Anträge

Für das Wintersemester:
01.07. - 15.10.

Für das Sommersemester:
01.01. - 15.04.

Legende des Netzplans

Stand: Juli 2022

- Geltungsbereich Landesweites Semesterticket Niedersachsen/Bremen
- Semesterticket gilt zusätzlich im Fernverkehr (IC/EC) zwischen Bremen Hbf und Norddeich Mole
- Erste/letzte gültige Haltestation für das Landesweite Semesterticket

Die Karte ist vereinfacht dargestellt und bildet nicht alle Bahnhöfe im Geltungsbereich ab. Die dargestellten Bahnhöfe dienen der Orientierung, der Geltungsbereich erstreckt sich auf alle Bahnhöfe entlang der eingezeichneten Linien.



©Niedersachsentarif GmbH
Stand: Sommersemester 2020



Semesterticket und
Rückerstattung

Unsere Services im Überblick

Wir als deine studentische Vertretung, setzen uns nicht nur hochschulpolitisch für deine Interessen ein, sondern bieten dir und deinen Kommiliton*innen verschiedenste Services an und organisieren neben deinem Studium viele spannende Veranstaltungen, die deine Studizeit erst recht zur besten Zeit deines Lebens machen!

Fahrradwerkstatt

Am Campus Westerberg steht dir unsere Fahrradselbsthilfwerkstatt „Ride 2 Repair“ zur Verfügung, bei der du unter Aufsicht dein Zweirad selbst reparieren kannst. Dabei kannst du auf alle (Spezial-) Werkzeuge zugreifen. Die Nutzung ist dabei für Studis kostenfrei. Terminvereinbarung nur per Mail. In Haste und Lingen findest du Fahrradreparaturstationen.

Verleih

Dein Umzug steht vor der Tür und du brauchst noch das passende Werkzeug? Oder du planst mit deiner WG eine Party? Wir verfügen über technisches Equipment, welches nur darauf wartet, von dir ausgeliehen zu werden.

StudiBulli

Der StudiBulli ist ein kostengünstiger Kleintransporter, der dir die Möglichkeit bietet, unkompliziert und ohne hohen finanziellen Aufwand Umzüge abzuwickeln oder Ausflüge zu veranstalten.

Druckservice

Du liest Skripte lieber auf Papier oder musst etwas binden lassen? In einigen unserer Büros bieten wir während unserer Bürozeiten einen kostengünstigen Druck- und Kopierservice an.

ASTa - Shop

Du brauchst für die nächste Vorlesung noch einen neuen Kulli? In unserem ASTa-Shop bekommst du viele verschiedene Produkte zum Einkaufspreis. Schau gerne demnächst vorbei: hsfr.de/shop



Veranstaltungen



Fahrradwerkstatt R2R



Technik Verleih



StudiBulli & Carsharing



Neben dem Studium

Wenn du dich erst einmal in deinem Studium zurechtgefunden hast, gibt es zahlreiche Möglichkeiten, wie du deine Zeit neben dem Studium füllen kannst. Hier ein paar Tipps von uns:

Kultur, Sport und Freizeit

Langeweile? Nicht mit uns! Die Hochschule, wir Gremien und auch die Stadt bieten ein vielfältiges Sport- und Kulturprogramm an. In und um Osnabrück und Lingen gibt es viele Orte zu entdecken, an denen du entspannen, mit anderen feiern oder deine Hobbys ausüben kannst. Um einen Überblick der bevorstehenden Veranstaltungen zu bekommen, wirf regelmäßig einen Blick auf unseren Veranstaltungskalender.

Hochschulsport

Ein ausgezeichneter Ausgleich zum Studium ist der Hochschulsport. Das Team bietet dir ein breites Angebot an Sportarten. Einige Kurse sind kostenfrei, für andere zahlst du nur einen geringen Beitrag. Von Badminton über Boxilates hin zu Fußball, für jede*n ist etwas dabei. Neben den regelmäßig stattfindenden Kursstunden finden

auch verschiedene Workshops oder Sportreisen statt. Auch hier heißt es: schnell sein, lohnt sich. Das aktuelle Kursangebot vom Hochschulsport findest du auf zfh.uni-osnabrueck.de

Kulturticket

Mit dem Kulturticket – deine CampusCard – kannst du viele Kultureinrichtungen, Vorstellungen und andere Veranstaltungen kostenlos besuchen. Das Ticket ermöglicht dir:

- **Freien Eintritt** in Museen, Kunsthalle
- **keine Leihgebühr** für die Stadtbibliothek
- **freie Teilnahme** an ausgewählten Kursen, Mitmach-Ensembles oder Konzerten der Musik und Kunstschule sowie Extra-Events wie interessante Stadtführungen.
- **Theaterflatrate**



[hochschulfreun.de/
kulturticket](http://hochschulfreun.de/kulturticket)

Mitbestimmen und Mitgestalten

Engagiere dich in Gremien oder anderen Projekten!

Eine Hochschule lebt von ihren Studis und deren Engagement. Mitsprechen, mitbestimmen und mitgestalten ist ausdrücklich erwünscht.

Während deines Studiums an der Hochschule Osnabrück wirst du mit Sicherheit in Kontakt mit dem ein oder anderen Gremium – also mit uns – kommen. Wir vertreten die Stimme der Studierenden, damit nichts über unsere Köpfe hinweg entschieden wird, denn schließlich bilden die Studis die größte Hochschulangehörigen-Gruppe.

Wenn du Lust hast, die Hochschule Osnabrück voranzubringen, das Studierendenleben noch ein Stückchen schöner zu machen und/oder deine Ideen an der Hochschule umzusetzen, dann engagiere dich in einem Gremium oder einer Initiative der Hochschule. Hier eine Auflistung der studentischbesetzten Gremien:

- AStA: Allgemeiner Studierendenausschuss
- Fachschaftsrat
- Fakultätsrat/Institutsrat
- StuPa: Studierendenparlament
- Senat



Tipps – Mach was aus deiner Studizeit!

In der Regel studiert man nur einmal. Also nimm so viele Erfahrungen mit, wie es nur geht. Engagiere dich in Gremien, werde Semestersprecher*in, Mitglied in Gruppen, betreibe Hochschulsport, geh zu vergünstigten Theateraufführungen uvm.. Das Miteinander in deinem Studiengang, der Fakultät und der ganzen Hochschule profitiert extrem von engagierten und interessierten Studis!

Entdecke auch unsere **Bucketlist** für das perfekte Studium in Osnabrück!



hochschulfreun.de/wir



Kontakt & Impressum

HERAUSGEBER

Allgemeiner
Studierendenausschuss
der Hochschule Osnabrück

AE-Gebäude (hinten)
Barbarastraße 7a
49076 Osnabrück

Tel.: 0541-969 2118
Mail: asta@hochschulfreun.de

hsfr.de/asta

REDAKTION & TEXTE

AStA-Referat
Öffentlichkeitsarbeit

pr@hochschulfreun.de

Stand: August 2023

GESTALTUNG

Lena-Lotte Peters

QUELLEN

Lagepläne: Hochschule Osnabrück,
Geschäftsbereich Kommunikation


WICHTIGER HINWEIS


Die Angaben des Ersti-Guides
sind sorgfältig geprüft aber ohne
Gewähr.

Gedruckt auf PEFC™ Papier.

hochschul*freunde*

 ASTA.HSOsnabruock

 hochschulfreun.de

 hochschulfreunde